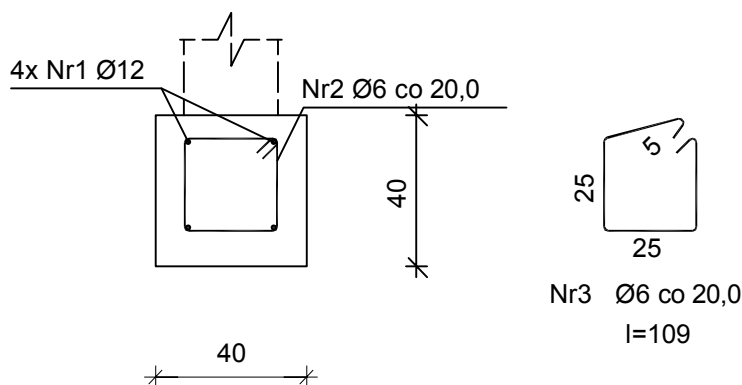


ŁAWA FUNDAMENTOWA Ł40

Skala 1:20



Beton	B20 (C16/20)
Stal	St0S-b
	34GS
Otulina	min 40 mm

Wykaz zbrojenia dla 1 mb ławy fundamentowej

Nr	Średnica [mm]	Długość [cm]	Liczba	Długość ogólna [m]	
				St0S-b	34GS
				Ø6	Ø12
1	12	105	4		4,20
2	6	109	5	5,45	
Długość ogólna wg średnic [m]				5,5	4,20
Masa 1mb pręta [kg/mb]				0,222	0,888
				[kg]	1,2
Masa prętów wg gatunków stali [kg]				1,2	3,7
				[kg]	4,9

Jednostka Projektowania		Usługi Projektowe i Nadzory Budów Pułtusk 06-100, ul. Noskowskiego 37 tel. 603 877 262, 23 692 2479	
SKALA	OBIEKT	PROJEKT BUDYNKU GOSPODARCZO-GARAŻOWEGO.	Branża Konstrukcja
1:20	ADRES		NR RYS 11.
TYTUŁ	ŁAWA FUNDAMENTOWA Ł40		DATA 12.2019
PROJEKTOWAŁ	mgr inż. BEATA CZUBKOWSKA		nr Cie-9/98 i MAZ-0249/POOK/07 spec.konst.-bud.